

LA RENTRÉE SCOLAIRE EN CHIFFRES



a + b



492 élèves

dans les deux écoles publiques

191

à l'école
maternelle Anne
Frank

301

à l'école
élémentaire
Antoine de
Saint-Exupéry



+ de 55 agents municipaux

assurent le quotidien et le bien-être
des enfants dans les 2 écoles publiques

24 aux services
périscolaires

6 aux restaurants
scolaires

10 à l'entretien des
locaux

Et les agents des
services techniques
indispensables à
la maintenance
et l'entretien des
bâtiments

4 jeunes en service
civique

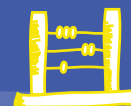
2 à l'école
maternelle

2 à l'école
élémentaire

9 AESH -
Accompagnement
des Elèves en Situation
de Handicap

4 à l'école
maternelle

5 à l'école
élémentaire



2 cuisines sur place

460 repas
confectionnés
chaque jour en
liaison chaude

180 à l'école
maternelle

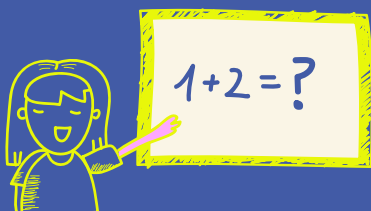
280 à l'école
élémentaire

1 repas végétarien
hebdomadaire

Un prix du repas
qui varie entre
0,50€ et 3€
Le coût réel du
repas est de

10,41€

Plus de **33,39%**
d'approvisionnement
bio dans les menus
des écoles
Récompensé en
décembre 2021
par la distinction
du label « Territoire
bio engagé »



Un budget de 1,4M€ mobilisé

pour accompagner, soutenir et bâtir à Langon
« L'École d'aujourd'hui et de demain ».